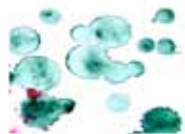


Als erfahrene Führungskraft und Spezialist für Krisen stelle ich Ihnen mein gesamtes Know-how aus über 25jähriger Berufserfahrung zur Verfügung.



Sie dürfen von mir Rollenklarheit, Methodenvielfalt, Humor, Gelassenheit und Entscheidungsfreude auf der Grundlage eines systemischen Verständnisses und der jeweils aktuellen fachlichen Standards erwarten.



Wie wir zu einer Zusammenarbeit kommen

Nach Ihrer Kontaktaufnahme vereinbaren wir ein Erstgespräch. Hier klären wir die Ziele und die Kosten. Auf dieser Grundlage vereinbaren wir den Arbeitsauftrag.



Roland Kubitza

#### Aus- und Weiterbildungen:

- Staatl. anerk. Diplom – Sozialarbeiter
- Sozialmanager
- Kinderschutzfachkraft gem. §8a SGB VIII
- Systemischer Berater i.A.

#### Berufliche Erfahrungen:

Langjährige pädagogische Arbeit mit Kindern und Jugendlichen, Elternberatung, Sozialraumorientierte Sozialarbeit, Beratung und Supervision, Konzeptionsentwicklung, (Krisen-) Management, Qualitätsmanagement, Zusammenarbeit Jugendhilfe und Schule, Prävention und Intervention bei allen Formen von Gewalt, Öffentlichkeitsarbeit, Vernetzung, Kooperationen mit Politik und Gremien.

Roland Kubitza  
Kirchbergstraße 31  
64646 Heppenheim  
Tel.: 0 17 2/64 42 99 0  
Mail: kontakt@kubitza-beratung.de  
Internet: www.kubitza-beratung.de



## Angebote für Organisationen



Organisationsentwicklung

Projektarbeit

Interimsmanagement

Konzeptentwicklung

Krisenmanagement

## Organisationsentwicklung

- Leistungen und/oder Ergebnisse Ihres Unternehmens sind nicht zufriedenstellend.
- Konflikte erschweren die Zusammenarbeit.
- Strukturveränderungen erscheinen erforderlich.
- Ein Leitbild soll entwickelt werden.

Wichtige Unternehmensprozesse müssen optimiert werden. Leitung und Mitarbeitende sind gleichermaßen in die Lage zu versetzen, vereinbarte Ziele zu erreichen.

In den Bereichen Kommunikation, Personalentwicklung, Unternehmensstruktur und Qualitätsmanagement unterstütze ich Sie auf der Grundlage einer systemischen Sichtweise bei der Entwicklung Ihrer Organisation/Ihres Unternehmens.

## Interimsmanagement (Sozialwesen)

- Für einen längeren Zeitraum fällt ein Mitarbeiter aus.
- Eine Stelle ist nicht sofort zu besetzen.

Für Ihr Unternehmen wichtige Aufgaben oder Projekte müssen dringend erledigt werden und sind nicht delegierbar.

Für einen klar umrissenen Aufgabenbereich in einem bestimmten Zeitraum übernehme ich Führungsaufgaben in Ihrem Unternehmen aus dem Sozialwesen.

## Krisenmanagement

- Leitung und/oder Mitarbeitende stehen wegen massivem Fehlverhalten im Fokus von Behörden und Öffentlichkeit.
- Die Existenz Ihres Unternehmens ist aus verschiedenen Gründen bedroht.
- Menschen in Ihrer Obhut haben sich schwer verletzt oder sind verstorben.

In Krisen ist besonnenes und strukturiertes Handeln erforderlich. Die Ressourcen der zuständigen Mitarbeitenden reichen wegen zu großer emotionaler Betroffenheit oder Beteiligung nicht aus.

Bei der Bewältigung von Krisen unterstütze ich Sie mit Beratung und Coaching dabei, unter Berücksichtigung der Prozessqualität alle erforderlichen Maßnahmen im Blick zu behalten und Entscheidungen zu treffen.



## Projektmanagement

- Einführung neuer Systeme im IT-Bereich (z.B. Buchhaltung, Dokumentation)
- Einrichtung neuer Gruppen/Abteilungen/Geschäftsfelder
- Umstellung von Betriebsabläufen

Sie sind darauf angewiesen, dass zeitliche Vereinbarungen bei gleichzeitiger Gewährleistung der Prozess- und Ergebnisqualität eingehalten werden.

Bei der Planung und Durchführung zeitlich begrenzter und genau beschriebener Aufgaben berate und begleite ich das Projektteam.

## Konzeptentwicklung (Jugendhilfe)

- Vorhandene Konzepte müssen weiterentwickelt oder neu ausgerichtet werden.
- Ihre Einrichtung soll die Anforderungen des Bundeskinderschutzgesetzes erfüllen.
- Prävention und Intervention bei sexueller Gewalt möchten Sie qualifiziert regeln.

Sie benötigen professionelle Unterstützung bei der Entwicklung fach- und marktgerechter Angebote.

Unter Einbeziehung Ihrer Ressourcen, Erfolge und Erfahrungen unterstütze ich Sie bei der inhaltlichen Weiterentwicklung Ihrer Einrichtung.